

CRU

Data

# 资产服务



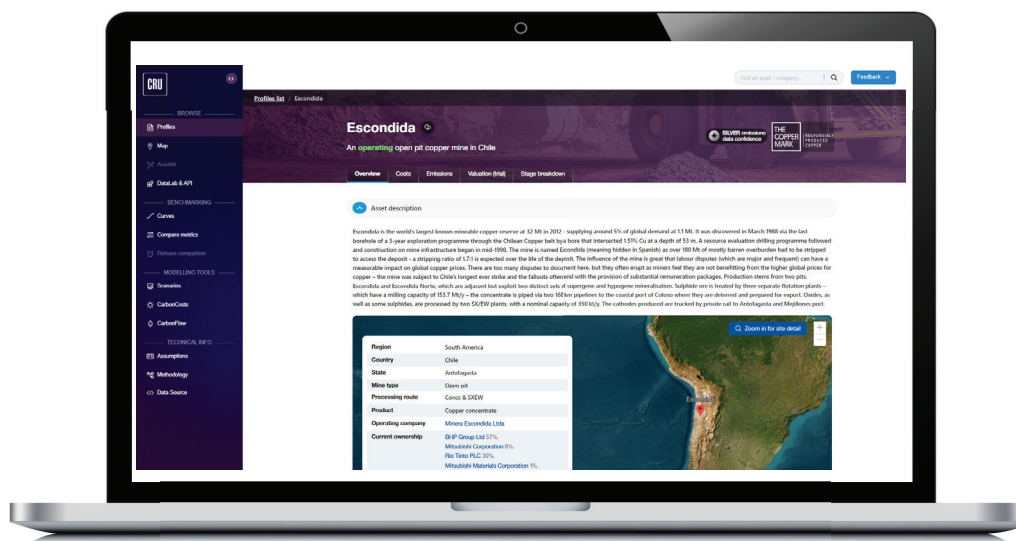


## 解锁更深层的资产分析

覆盖全球4000多家矿业、金属和化肥项目，CRU的资产服务提供了对成本、排放、生产、技术和运营参数以及资产估值的全面、细致入微的见解。

我们的数据能够从项目、公司、大宗商品或国家层级深入分析。

详细的资产曲线、报告和指标，结合情景建模，能够进行强大的资产评估、基准对标和行业分析。这支持包括成本和排放基准对标、投资评估、市场预测、运营基准对标、优化和风险缓解等多种客户需求，确保您掌握最佳情报并精准决策。



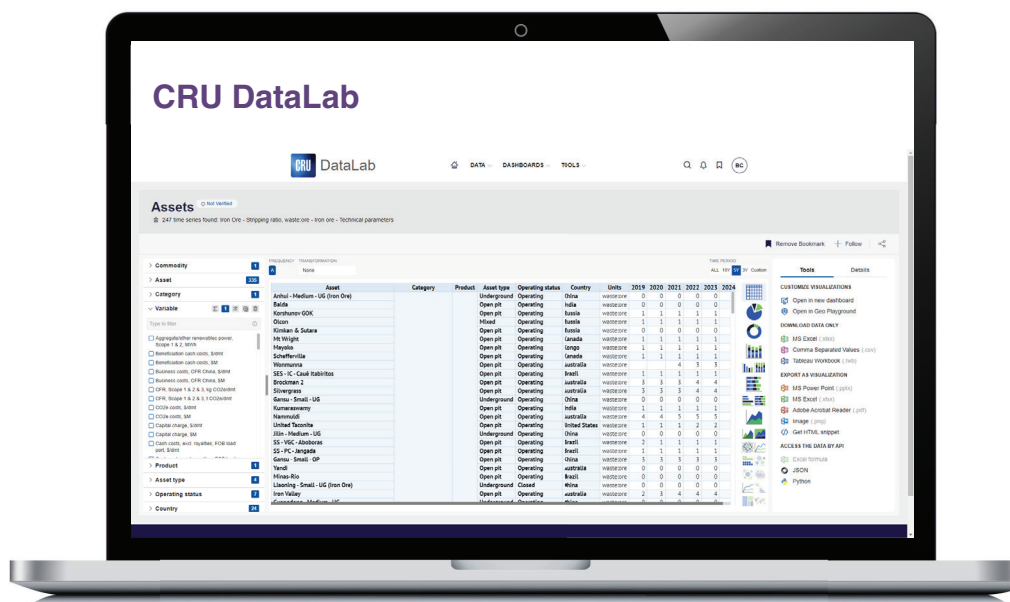




## 以无缝数据访问解锁深刻见解

基于网络的资产平台是通往CRU资产服务的门户，提供对我们全面的成本、排放和估值数据体系的无缝访问。凭借全面的数据覆盖范围和强大的分析工具，资产平台能让您快速、轻松地获得见解，以实现最佳决策。

与资产平台集成的是CRU DataLab——一种用于数据查询和可视化的强大分析工具。结合 API 功能，可以实现规模化的有效数据管理和操作。数据可轻松下载并集成到公司内部系统中，以实现高效的数据驱动决策。持有企业许可即可实现跨组织分享数据。

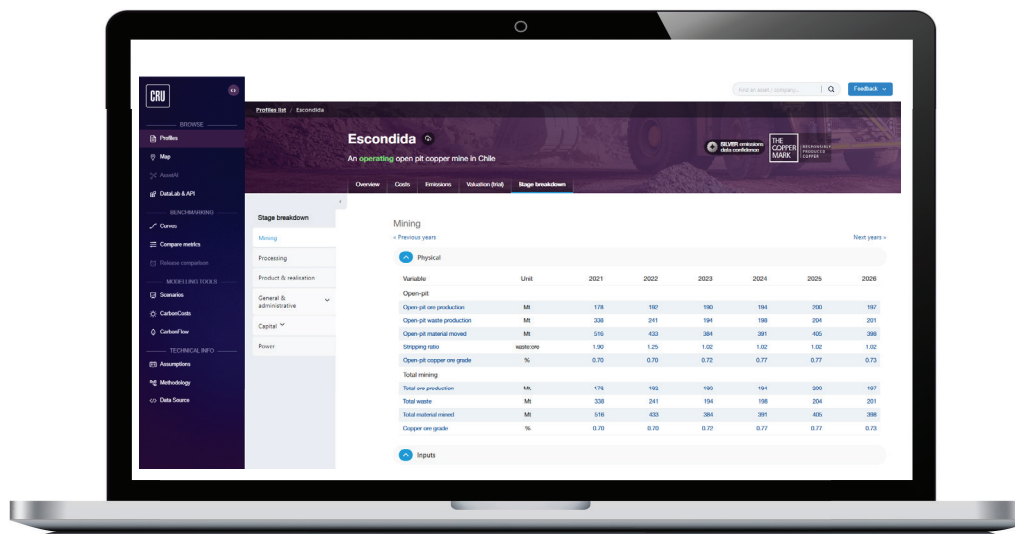




## 获得洞察和清晰度

- 通过我们的模型轻松访问详细的自下而上的产量、成本和技术数据，以结构化格式进行深入理解和基准比较。
- 用户友好界面让您可以快速、轻松地深入了解和基准比较成本或排放值，以了解和对标如资源投入、物料流和工艺等核心驱动因素。
- 实时掌握关键事件的时间脉络、最新新闻和CRU见解。<sup>\*</sup>

<sup>\*</sup>将于 2025 年推出



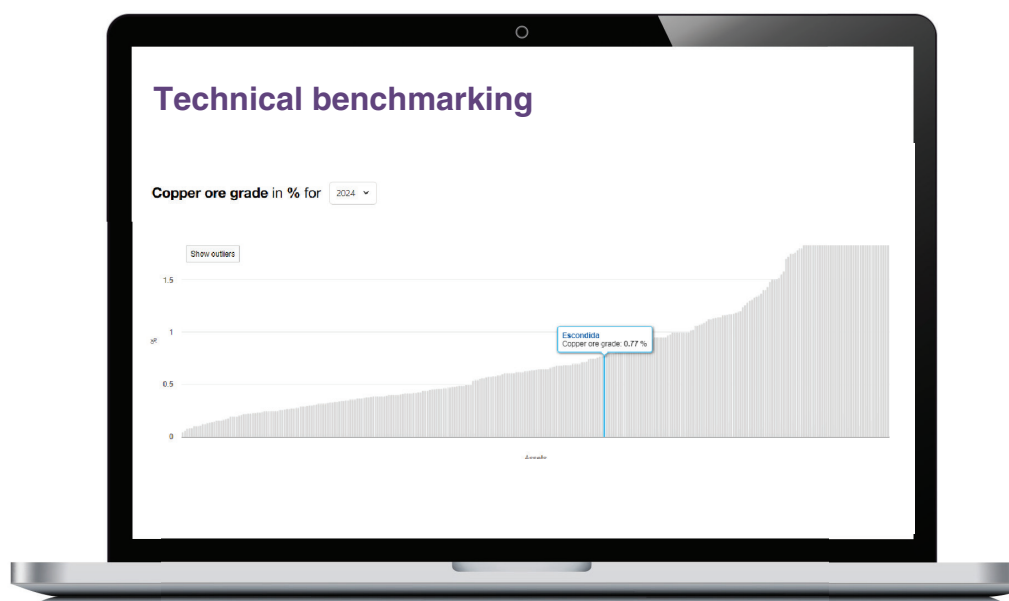




## 为明智的决策进行分析和比较

- 通过动态表格和曲线，快速将技术参数与全行业进行基准比较，以迅速获取情报。
- 使用发布比较工具\*，将成本曲线与以前的数据发布进行比较，跟踪变化，做出明智的决策。
- 使用 DataLab，对订阅内所有大宗商品中的特定资产级变量进行基准比较，从而提供更广泛的视角。

\*将于 2025 年推出





## 集成以提高效率

- 通过我们的资产平台，方便地在一个集中位置找到所有资产数据和分析，优化您的工作流程。
- 在 DataLab 中轻松地探索、比较和下载资产级数据，借助全面的数据目录轻松访问成本、排放、产量和技术参数。
- 在 DataLab 中设置自定义仪表盘，随着每次新的 CRU 数据发布自动更新，这意味着您始终拥有最新的数据视图。

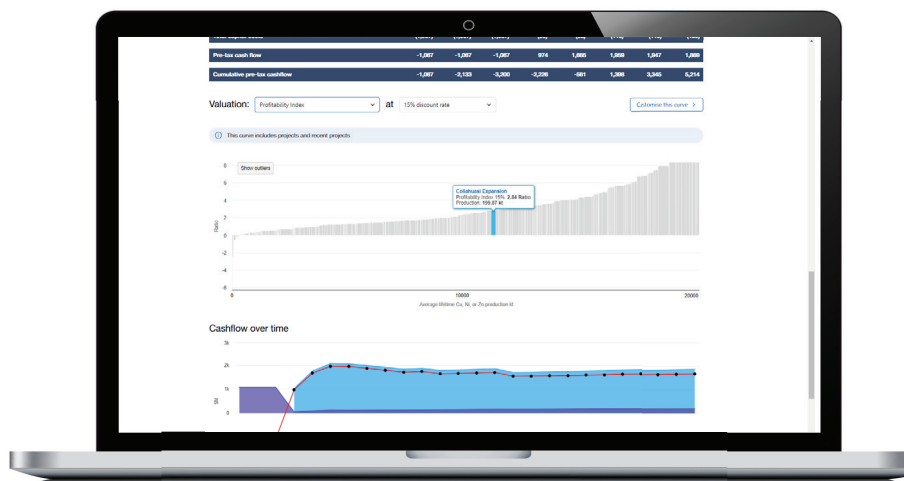
## 构建定制情景的高级工具

- 我们用户友好的基于网络的情景工具允许用户输入和保存自己的宏观经济和价格假设，重新评估和比较个体资产的成本位置，以及在不同情景下行业的成本曲线。
- 我们的CarbonCost工具允许用户输入自己的国家级二氧化碳价格和免费配额假设，重新评估和比较不同碳情景下行业的成本曲线。
- 我们的CarbonFlow工具通过结合钢铁或铝产业链中的不同资产，提供全价值链碳排放的视图，以评估范围1、2和3的排放。



## 凭借CRU的资产估值数据做出明智的投资决策

- CRU的资产估值数据提供了有关采矿资产价值的详细见解。无论您是评估新的投资机会还是分析现有的投资组合，我们的数据将全面的项目和运营资产评估与CRU的广泛成本数据集相结合。这种强大的组合确保您对资产价值有清晰可靠的理解。
- 我们的资产估值数据得到CRU 50年来在为采矿社区提供世界一流市场情报方面的专业知识的支持，为客户提供了信心，使他们能够对全球最重要的800个矿山做出明智和准确的评估。除了全面的税前现金流量表外，客户还可以访问一套全球公认的财务指标，包括净现值（NPV）、内部收益率（IRR）、利润指数（PI）和偿还期。这些指标的综合使用提供了对长期价值的全面和透明的评估，帮助您做出关于采矿投资的明智资本配置决策。
- 估值数据还得到我们的资产平台情景工具的支持，该工具允许用户输入他们自己的宏观经济和价格假设来估计和比较资产价值的变化。



\*目前可供基本金属矿使用，未来覆盖范围将包括锂、铁矿石和煤矿。





通过广泛的商品覆盖范围，导航各行业中复杂的动态，把握机遇，为多样化的市场景观提供宝贵见解。CRU的多商品专业知识，包括估值、成本和排放数据，确保为战略规划和可持续增长提供全面情报。

商品	成本数据	排放数据	估值数据
<b>铝</b>			
铝土矿	✓	✓	
氧化铝	✓	✓	
铝	✓	✓	
铝轧制	✓	✓	
<b>基本金属</b>			
铜矿	✓	✓	✓
镍矿	✓	✓	✓
铅矿	✓		✓
锌矿	✓		✓
铜冶炼厂	✓	✓	
铜精炼厂	✓	✓	
镍冶炼厂		✓	
镍精炼厂		✓	
Nickel-Further 加工商		✓	
<b>电池金属</b>			
锂辉石	✓		即将推出
卤水锂	即将推出		
锂精炼厂	即将推出		
<b>能源</b>			
动力煤	✓	✓	
<b>贵金属</b>			
金	✓		

商品	成本数据	排放数据	估值数据
<b>钢铁和炼钢原材料</b>			
铁矿	✓	✓	即将推出
冶金煤	✓	✓	即将推出
热轧卷材	✓		
粗钢	✓	✓	
钢筋	✓		
硅	✓		
<b>氮肥</b>			
氨	✓	✓	
硝酸铵	✓	✓	
尿素	✓	✓	
尿素硝酸铵	✓	✓	
氨		✓	
<b>磷肥</b>			
Diamium phosphate 磷酸二铵	✓		
磷酸一铵	✓		
三重过磷酸钙	✓		
磷酸	✓		
磷岩	✓		
<b>钾肥</b>			
钾肥矿	✓	✓	

# 资产服务

## 关于CRU

CRU成立于1969年，以诚信和独立性享有声誉，在矿业、金属和化肥市场提供商业情报。

CRU市场情报的权威性建立在致力于高质量初级研究和透明方法论的基础上。

我们的全球团队获得并保持了对中国等难以触及的市场的真实了解，提供了揭示复杂贸易和供应链动态所必需的洞察。

CRU专注于质量，持续投入，提供高端、一致的体验，灵活、个性化且及时回应。

申请演示 →



### CRU London Head Office

1st Floor, MidCity Place, 71 High Holborn,  
London WC1V 6EA United Kingdom  
+44 20 7903 2056

#### Pittsburgh

+1 724 940 7100

#### Tokyo

+81-3-6859-8568

#### New York

+1 646 628 0889

#### Singapore

+65 6232 2483

#### Representative offices

#### Santiago

+56 2 2231 3900

#### Sydney

+61 2 8412 2800

#### Dubai

+44 20 7903 2188

#### São Paulo

+55 11 94548 5376

#### Shanghai

+86 21 6028 6810

#### Johannesburg

+44 20 7903 2067

#### Mumbai

+91 22 4504 5757

#### Beijing

+86 10 6510 2206

#### Houston

+1 724 759 7875